

Einheitlicher Regionalplan Rhein-Neckar

1. Änderung

Kapitel 1.4 Wohnbauflächen
Kapitel 1.5 Gewerbliche Bauflächen

Entwurf zur Offenlage und Anhörung
(§ 6 Abs. 4 / § 10 Abs. 1 LPlG Rheinland-Pfalz)
Stand: Februar 2021



Raumnutzungskarte - Blatt West

Regionale Siedlungsstruktur

- Siedlungsbereich Wohnen, Gemeinde oder Gemeindeteil (Z) (PS 1.4.2.2)
 - Siedlungsbereich Gewerbe, Gemeinde oder Gemeindeteil (Z) (PS 1.5.2.2)
 - Zentralörtlicher Standortbereich für Einzelhandelsgroßprojekte (Z) (PS 1.7.3.1)
 - Ergänzungsstandort für Einzelhandelsgroßprojekte (Z) (PS 1.7.3.2)
- nachrichtlich:
- Siedlungsfläche Wohnen (N)
 - Siedlungsfläche Industrie und Gewerbe (N)
 - Sonderfläche Bund (N)
 - Entwicklungsfläche militärische Konversion (N)

Regionale Freiraumstruktur

- Regionaler Grünzug (Z) (PS 2.1.1)
 - Grünzaser (Z) (PS 2.1.2)
 - Vorranggebiet für Naturschutz und Landschaftspflege (Z) (PS 2.2.1.2)
 - Vorbehaltsgebiet für Naturschutz und Landschaftspflege (G) (PS 2.2.1.3)
 - Vorranggebiet für den Grundwasserschutz (Z) (PS 2.2.3.2)
 - Vorbehaltsgebiet für den Grundwasserschutz (G) (PS 2.2.3.3)
 - Vorranggebiet für den vorbeugenden Hochwasserschutz (Z) (PS 2.2.5.2)
 - Vorbehaltsgebiet für den vorbeugenden Hochwasserschutz (G) (PS 2.2.5.3)
 - Vorranggebiet für die Landwirtschaft (Z) (PS 2.3.1.2)
 - Vorbehaltsgebiet für die Landwirtschaft (G) (PS 2.3.1.3)
 - Vorranggebiet für Wald und Forstwirtschaft (Z) (PS 2.3.2.2)
 - Vorbehaltsgebiet für Wald und Forstwirtschaft (G) (PS 2.3.2.3)
 - Vorranggebiet für den Rohstoffabbau (Z) (PS 2.4.2.1)
 - Vorbehaltsgebiet für die Rohstoffförderung (G) (PS 2.4.2.2)
- nachrichtlich:
- Hochwasserrückhaltebecken am Rhein (N)
 - Landesweiter Biotopverbund Rheinland-Pfalz (N)
 - Sonstige Waldfläche, Gehölz (N)
 - Sonstige landwirtschaftliche Gebiete und sonstige Flächen (N)
 - Gewässer (N)

Regionale Infrastruktur

- #### Verkehrsinfrastruktur
- Untersuchungskorridor zur Trassenfestlegung der ICE-Neubaustrecke Rhein/Main - Rhein/Neckar (Z) (PS 3.1.3.2)
 - Freihaltetrasse für den Schienenverkehr (Neubau) (Z) (PS 3.1.3.5)
 - Freihaltetrasse für den Schienenverkehr (Ausbau) (Z) (PS 3.1.3.5)
 - Freihaltetrasse für den Schienenverkehr (Sicherung) (Z) (PS 3.1.3.5)
- nachrichtlich:
- Großräumige Schienenverbindung (N)
 - Überregionale Schienenverbindung (N)
 - Regionale Schienenverbindung (N)
 - Güterverkehrsstrecke (N)
 - Bahnhof/Haltepunkt (N)
 - Großräumige Straßenverbindung (N)
 - Ausbaumaßnahme (N)
 - Trasse mit unbestimmtem Verlauf (N)
 - Überregionale Straßenverbindung (N)
 - Ausbaumaßnahme (N)
 - Trasse mit unbestimmtem Verlauf (N)
 - Regionale Straßenverbindung (N)
 - Trasse mit unbestimmtem Verlauf (N)
 - Aus-/Neubau von Netzknoten (N)

- Verkehrslandeplatz (N)
- Landebahn (N)
- Sonderlandeplatz (N)
- Segelfluggelände (N)
- Hafen (N)
- Fähre (N)

Technische Infrastruktur

- nachrichtlich:
- Hochspannungsfreileitung ab 110 kV (N)
 - Umspannwerk (N)
 - Erdgasuntertagepeicher (N)
 - Kläranlage (N)
 - Abfallbehandlungsanlage (N)
 - Deponie (N)

Grenzen

- Regionsgrenze
- Kreisgrenze
- Gemeindegrenze

Änderungen der Raumnutzungskarte

Vorranggebiete für Gewerbe und Dienstleistung und Vorranggebiete für Industrie und Logistik

- Vorranggebiet für Gewerbe und Dienstleistung (Z) (PS 1.5.2.4)
- Vorranggebiet für Industrie und Logistik (Z) (PS 1.5.2.5)

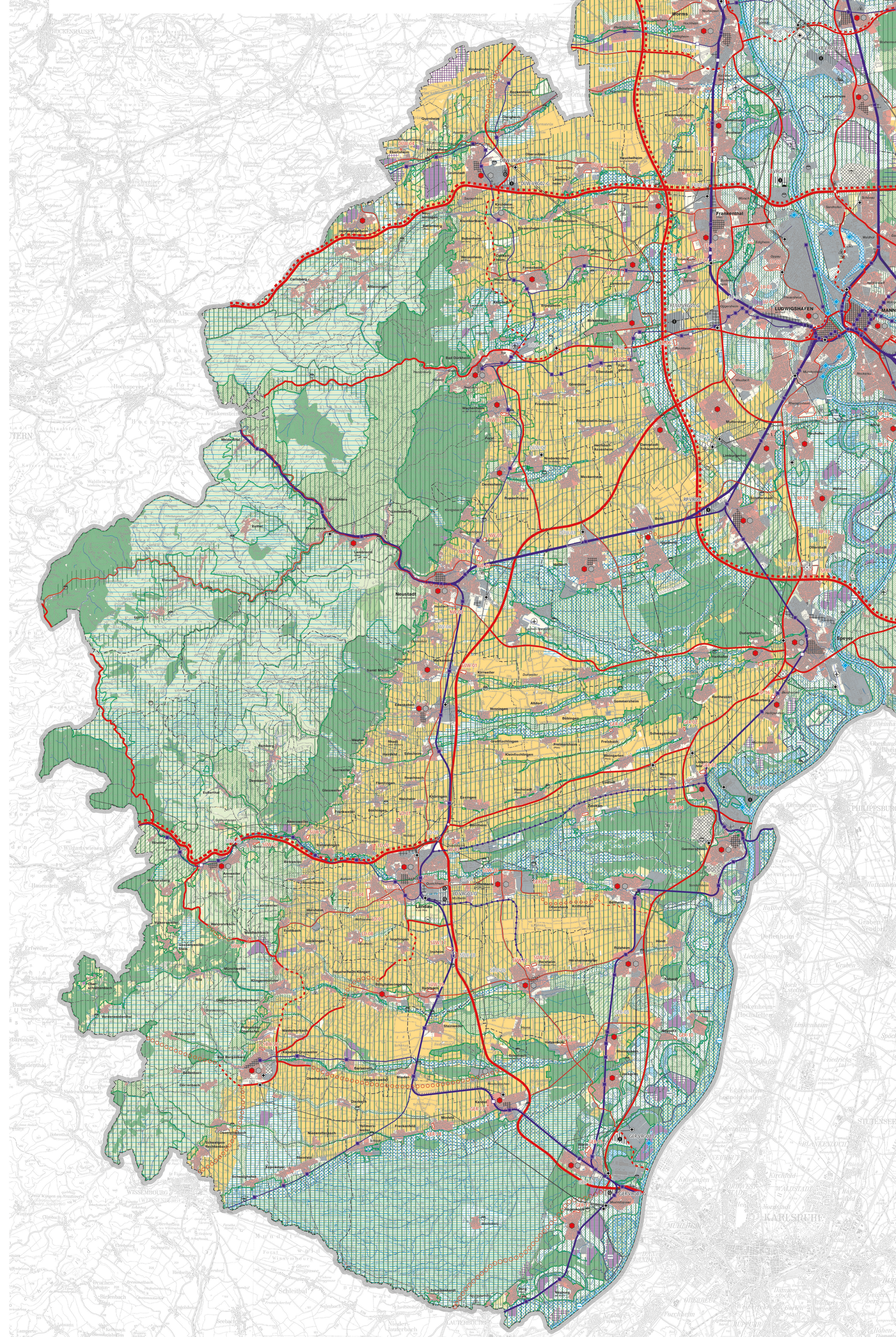
Rücknahme bisheriger regionalplanerischer Ausweisungen

- zur Entwicklung weiterer Wohnbauflächen
- zur Entwicklung weiterer gewerblicher Bauflächen

Bereich mit neu festgelegten regionalplanerischen Ausweisungen

- Bereich mit neu festgelegten regionalplanerischen Ausweisungen nach Rücknahme eines bisherigen Vorranggebietes Industrie, Gewerbe, Dienstleistung, Logistik

Die Darstellung der festgelegten Siedlungsbereiche Wohnen wurde an die geänderten Pläne angepasst.
Die Darstellung der Siedlungsflächen wurde nach einem Abgleich mit aktuellen Flächennutzungsplänen ergänzt. Auf die bisherige Unterscheidung in Bestand und Planung wird verzichtet.
Sollten im Rahmen der Umwidmung der vorhandenen Regionalpläneänderung oder im Zuge des Scoping-Verfahrens zur zugehörigen Umwidmung Hinweise auf zurückgenommene Pläne aus den Flächennutzungsplänen eingegangen sind, sind diese Siedlungsflächen in der Raumnutzungskarte nicht mehr dargestellt.
Die Darstellung der „Entwicklungsflächen militärische Konversion“ bzw. der „Sonderflächen Bund“ wurde an die aktuellen Entwicklungen angepasst.
Wo positive Ergebnisse aus siedlungsrelevanten Zielabweichungsverfahren vorliegen, wurden die dort befindlichen regionalplanerischen Ausweisungen ebenfalls zurückgenommen.



Maßstab 1 : 75.000

